

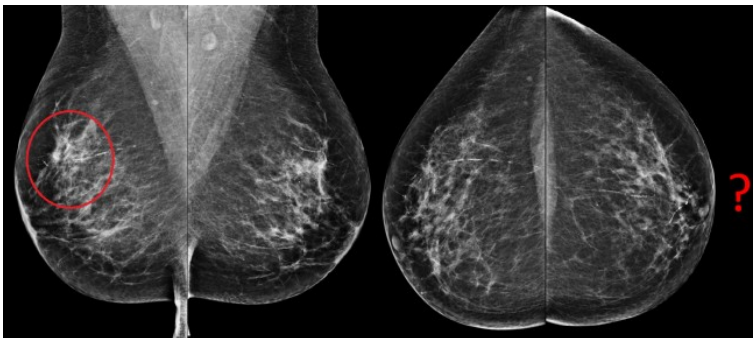
# BI-RADS 0



Scherp begrensde massa (>75%)

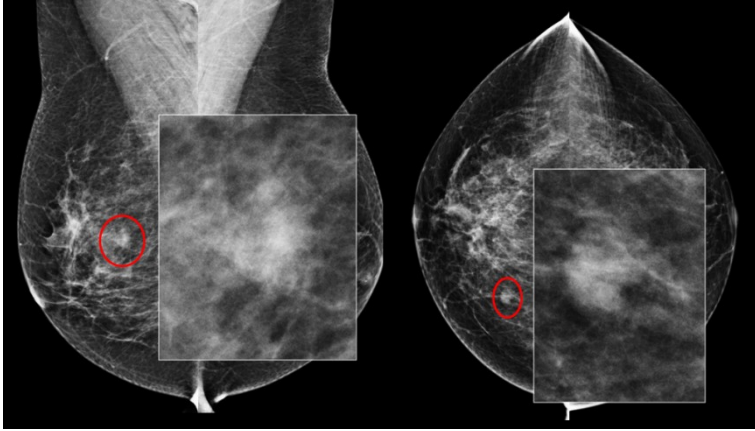


? Asymmetrie

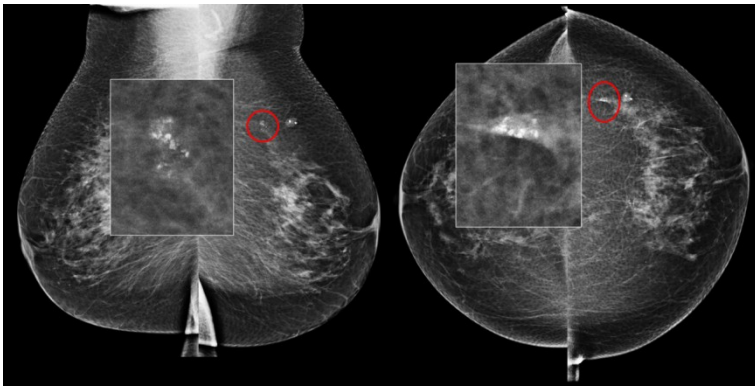


Architectuurverstoring in 1 richting

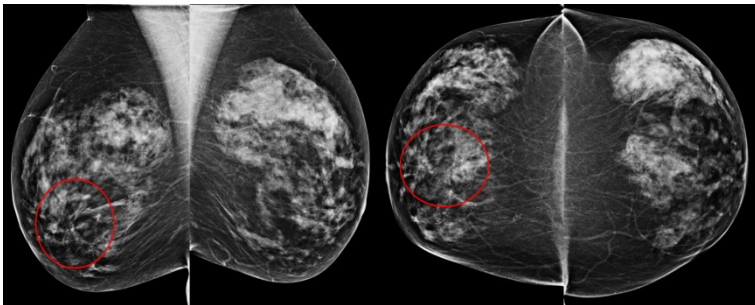
# BI-RADS 4



Onscherpe massa

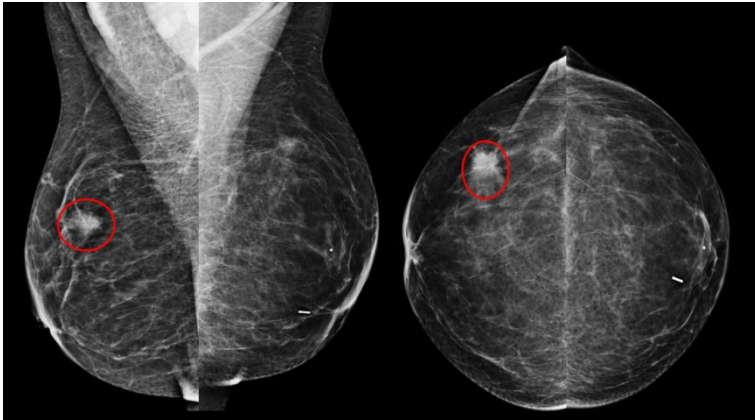


Gegroepeerde calcificaties



Architectuurverstoring in 2 richting

# BI-RADS 5



Gespiculeerde massa



Massa met gegroeppeerde calcificaties

# BELANGRIJK

- Beslissen of een verwijzing noodzakelijk is, is STAP 1. Hierbij kun je meenemen of iets nieuw is, gegroeid is, of denser is geworden. Bij deze beslissing kan je gevoel pluis / niet pluis een rol hebben.
- De BI-RADS toekennen is STAP2. Doe dit zo rechtlijnig mogelijk. Schakel je gevoel hierbij uit! Als een laesie bijvoorbeeld wat denser is geworden, speelt dat hierbij geen rol.

# BI-RADS 0 route: eisen t.a.v. de kwaliteit

- De vrouwen hebben een snelle toegang tot de afdeling radiologie (max. 48 uur)
- De radioloog communiceert direct de uitslag aan de patiënt (ook slecht nieuws)
- Indien nodig, zal de radioloog direct doorverwijzen naar een multidisciplinair team
- De verslaglegging dient te bevatten:
  - Radiologische bevindingen, inclusief BI-RADS gerelateerd aan verwijsindicatie
  - Eventueel punctie cyste
  - Verslag over wat met patiënt is gecommuniceerd
  - Advies, ofwel retour screening, danwel verwijzing naar multidisciplinair team
- De uitslagbrief wordt naar zowel de screeningsorganisatie als ook naar de huisarts verstuurd